

# Skýringar við skjálftavef ÍSOR

Hér á eftir eru nokkrar skýringamyndir sem skýra skjálftavefinn og virkni hans.

# Forsíðan.

Hún hefur að geyma almennan upplýsingatexta ásamt hnöppum til að skoða ýmsa þætti vefjarins



## Jarðskjálftar í Kröflu, Námafjalli og á Þeistareykjum

ÍSOR rekur þétt net jarðskjálftamæla á fyrir Landsvirkjun vegna orkuvinnslu og rannsókna á háhitasvæðunum í Kröflu, Námafjalli og á Þeistareykjum. Netið nýtir einnig skjálftamæla í landsneti Veðurstofu Íslands. Tilgangurinn er að afla upplýsinga um innviði jarðhitakerfanna og áhrifum vinnslunnar á þau, einkum með tilliti til örvaðra jarðskjálfta. Kerfið er ekki sett upp sem viðvörðunarkerfi vegna náttúruvár eins og mælakerfi Veðurstofu Íslands. Mælarnir eru þannig búnir að þeir senda upplýsingar stöðugt með fjarskiptum til ÍSOR þar sem gögnin eru meðhöndluð sjálfvirk og jarðskjálftar staðsettir og upplýsingar birtar í rauntíma. Til þess notar ÍSOR SeisComp hugbúnað frá Gempa í Þýskalandi. Á virkum dögum er síðan farið handvirk yfir sjálfvirku staðsetningarnar, þær endurbættar ef við á og misskráningar lagfærðar. Á kortum sem sýna staðsetningu jarðskjálfta eru þeir merktir með hringjum með mismunandi litum þar sem liturinn táknar tiltekið dýptarbil. Stærð hringjanna fer eftir stærð jarðskjálftanna. Jarðskjálftastöðvar eru merktar með þríhyrningum. Vefsíða þessi er í móton og mun taka breytingum á næstunni í samræmi við þarfir Landsvirkjunar. ATH! Vefsíðan virkar best í Chrome vafra.

Skjálftar á korti

Gagnastreymi

Kort og snið

Gagnavafri

Upplýsingar


Tengill á Ví

Fyrirvari

Leidbeiningar

# Hnappurinn

## Skjálftar á korti

09:17  ISOR  
powered by geoscientific data

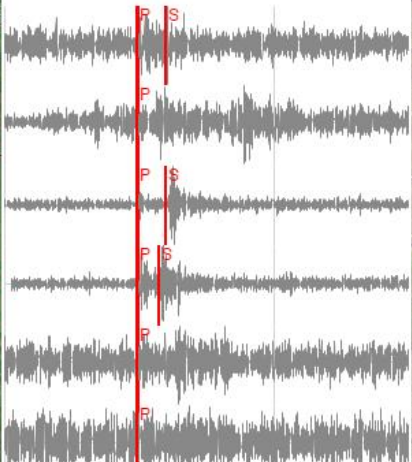
Síðasti skjálfti  
Norðurland M0.0, 7 dagar

**0.3** Iceland  
fyrir 19 mínútum síðan

Iceland

Mag	0.3
Depth	3km
Time	2016-10-14 19:19:22
Location	65.9° N 17.0° W
EventID	isor2016uihvot

Agency ISOR  
Status **A**  
Phases 10



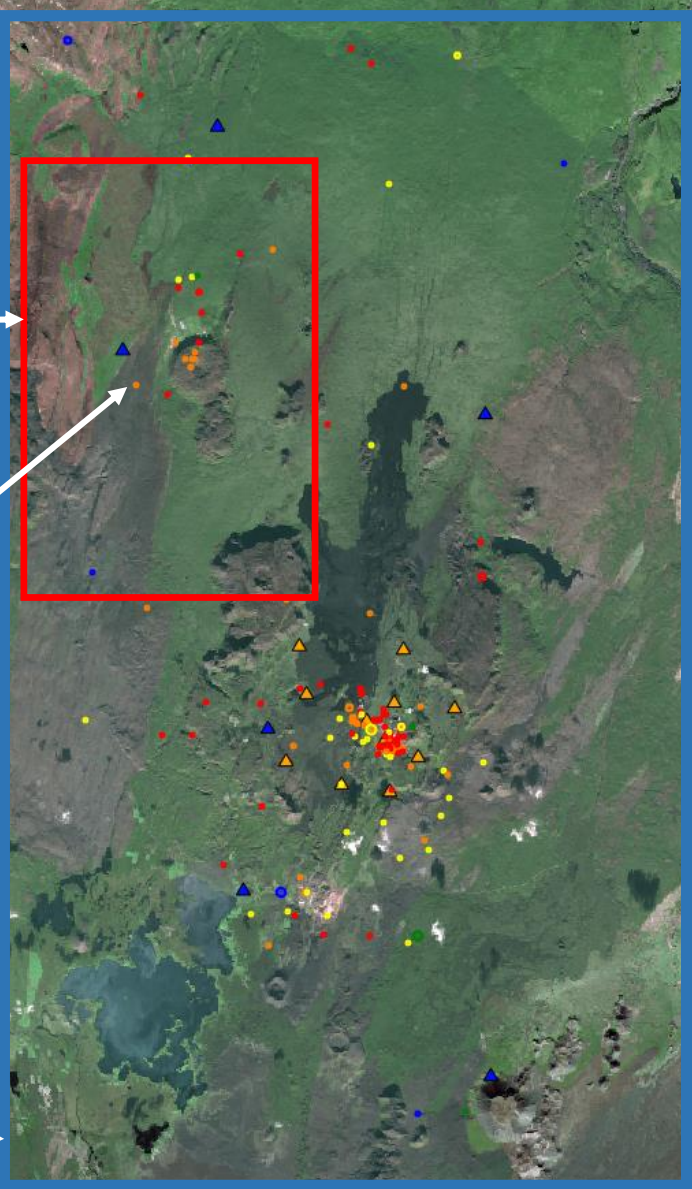
Hnappur þar sem skipt er milli kortis og lista yfir skjálfta

Verði tiltekinn fjöldi skjálfta yfir ákveðinni stærð innan rauða ferningsins sendir kerfið tilkynningu í tölvupósti til þeirra sem vilja

Ef smellt er með músinni á einhvern skjálfta birtast upplýsingar um hann hér til vinstri

„Status“ A þýðir að skjálftinn er sjálfvirkur staðsettur og því eru óvissumörk á honum víð. „Status“ M þýðir að búið er að yfirfara hann handvirkur og endurstaðsetja þannig að staðsetning er áreiðanleg

Einungis eru birtir skjálftar sem verða innan bláa rammans



Ef smellt er á litlu myndirnar til hægri komu kort sem eingöngu sýna skjálfta frá Kröflu eða Þeistareykjum



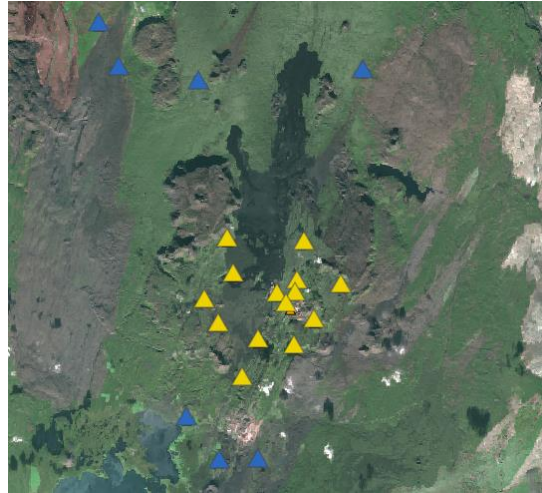
Hver skjálfti er táknaður með hring. Stærð hringins fer eftir stærð skjálftans og liturinn sýnir á hvaða dýptarbili hann varð. Skjálftamælar eru sýndir með þríhyrningi

Tímaröð jarðskjálfta má sjá undir flípanum „snið og kort“ á forsíðunni.

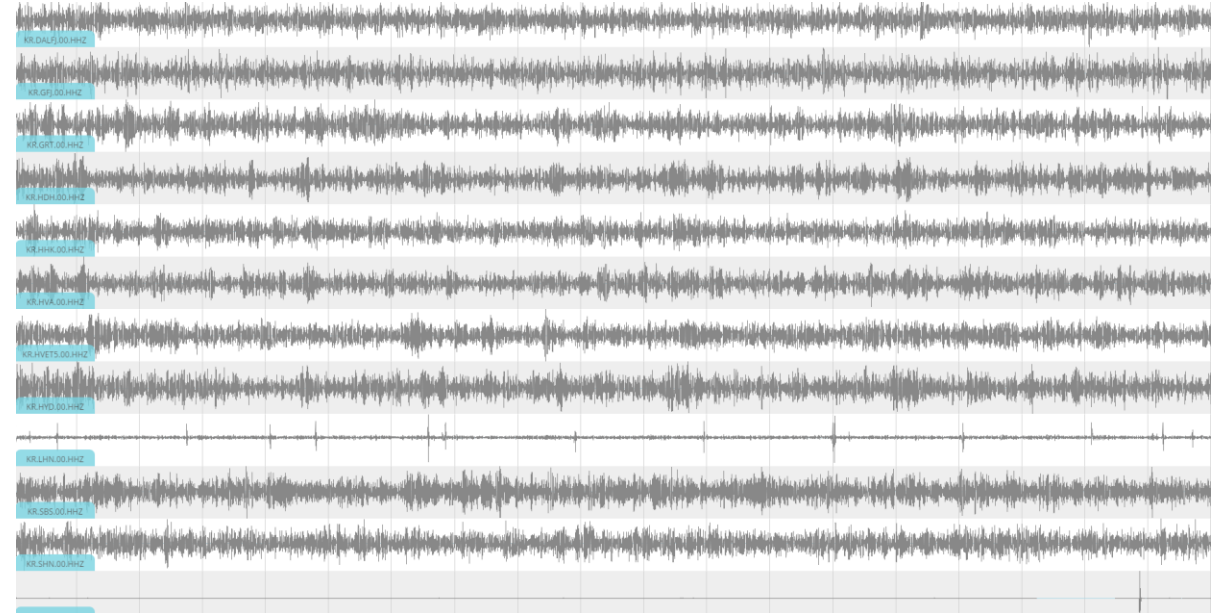
# Hnappurinn

## Gagnastreymi

Þegar smellt er á hnappinn birtist kort með skjálftastöðvunum sem bláir þríhyrningar:



Ef við smellum og drögum músina yfir svæði með þeim stöðvum sem við viljum skoða gögn þá litast þær gular. Síðan á að haka við „sýna gögn“ uppi í hægra horni og þá birtist myndin hér til hliðar sem sýnir rauntímaskráningu stöðvanna. Þetta er gott til að fylgjast með virkni stöðvanna og gögnum sem skrást.



# Hnappurinn

## Gagnavafri

Með þessum hnappi er hægt að fá lista yfir jarðskjálfta dag fyrir dag, sem kerfið hefur numið frá upphafi rekstrar. Listinn sem birtist þegar dagurinn hefur verið valinn lítur þannig út:

Gagnavafri							
Archive > 2016 > 10 > 2							
Origin Time UTC	Mag	Latitude degrees	Longitude degrees	Depth km	A M	Agency	Region Name
2016-10-02 00:18:12	0.1	65.71°N	16.75°W	2	M	ISOR	Iceland
2016-10-02 00:23:21	0.1	65.71°N	16.75°W	2	M	ISOR	Iceland
2016-10-02 01:24:14	0.0	65.69°N	16.78°W	2	M	ISOR	Iceland
2016-10-02 01:39:23	0.2	65.70°N	16.75°W	2	M	ISOR	Iceland
2016-10-02 02:48:55	0.2	65.71°N	16.75°W	2	M	ISOR	Iceland
2016-10-02 03:32:54	0.5	65.71°N	16.76°W	2	M	ISOR	Iceland
2016-10-02 07:02:59	0.7	65.73°N	16.86°W	-1	A	ISOR	Iceland
2016-10-02 11:54:24	0.2	65.70°N	16.76°W	2	M	ISOR	Iceland
2016-10-02 12:08:51	0.8	65.65°N	16.85°W	5	M	ISOR	Iceland
2016-10-02 12:10:54	0.5	65.71°N	16.76°W	2	M	ISOR	Iceland
2016-10-02 13:08:28	0.5	65.71°N	16.76°W	2	M	ISOR	Iceland
2016-10-02 13:10:26	0.4	65.71°N	16.76°W	2	M	ISOR	Iceland
2016-10-02 14:01:35	1.6	65.77°N	16.80°W	11	A	ISOR	Iceland
2016-10-02 14:50:27	0.4	65.71°N	16.76°W	2	M	ISOR	Iceland
2016-10-02 17:12:23	0.7	65.65°N	16.85°W	6	M	ISOR	Iceland

# Hnappurinn

Kort og snið

Með þessum hnappi er hægt að sjá ýmis úrvinnslugögn þar á meðal kort sem sýna staðsetningar jarðskjálfta síðustu viku flokkaða eftir tíma. Þetta kort er uppfært á einnar mínútu fresti.

Síðar er ætlunin að bæta hér við fleiri myndum sem sýna ýmis konar úrvinnslu gagna.

# Hnapparnir

Tengill á Ví

Og

Upplýsingar

Tengill á Ví

opnar skjálftavefsíðu Veðurstofu Íslands í sér glugga. Þar er hægt að sjá skjálftavirkni á landinu í heild samkvæmt landsneti skjálftamæla VÍ (SIL kerfinu):

Upplýsingar

opna svæði með ýmis konar upplýsingum og athugasemdum er varða skjálftanetið og það jarðhitasvæði sem verið er að rannsaka, meðal annars þessar leiðbeiningar.

